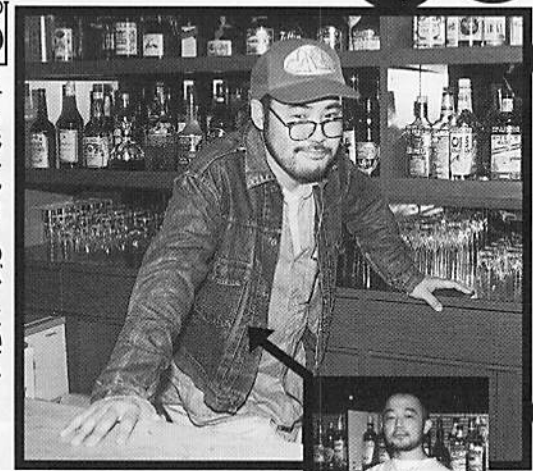


店長じゅずつなぎ



NIGHTSPOT

「ユージンソリーのバーにいて、とても「なび」なこの店長」

ユージンソリーのバーにいて、とても「なび」なこの店長

●Yuming BAR Caramel Mama.
京都市中京区河原町三条下二筋目東入ル 近畿会館2F ☎075・213・0959
Cafe 3:00PM~7:00PM/Bar 7:00PM~3:00AM/無休



BEAUTYの若手高橋氏からの紹介

「15歳の時、万引きしたテープがたまたま黒井由美の『ミスリム』だった」それが運命の出合いになる。その少年が今や、ユージンソリーの「キヤラメル・ママ」の店長。「一番好きなのは『ナビゲーター』と懐かしのドーナツ盤をかけてくれる岡崎修二氏(31才)と」

自称ジャン・レノがその人だ。一人のアーティストのナンバーだけをバーのBGMにと考えた「ナビゲーター」がユージンソリーで「カムじゃあ」と。ユージンソリーのファンは「マニアクなファン」の溜まり場では？」

「来たのに、この店はいたってシンプル＆ナチュラル。ちょっとオドロキだ。「ふつうのバーと同じように、雰囲気が大抵。女の子が一人でも来やすい店にしたかった」とか、以前はバーテンとバンドマン(オルディーズ)をやっていたが、もう一人の店長・片山氏と共に昨年3月ここをOPEN。しかし毎日ユージンソリーは開いていて飽きない? 「飽きますけれど(笑)、でも何年たってもそれは大丈夫。ここは永遠にユージンソリーです。長年のファンとして、最近のあまりにも戦略的なユージンソリーはどう思う? と聞くと、「でも、流行る歌を、書く」と思っていて、最近ではTVドラマのテーマ曲によく使われているが、「それも曲デオに録ってます!」。ちなみにこの店でリクエストが多いのは「destiny」。



「BIG PINK」で見つけた、ラフにキメたいこの一枚。

70年代モノをメインに、ユーズド&デッドストックのアイテムがところ狭しと並ぶ「BIG PINK」。5000円以内で買える物が中心だから、服がスキだつたら一度は覗いてみたい店だ。このシーズンの狙い目は、やはりボロシャツやアロハシャツ。店長のイチオシはボーリングのデザインがかわいいポロ。値段は3400~4200円くらい。アロハは「控えめなカラー(SMADEN JAPANのもの)」が売れ筋で、約100枚が揃っている。早い者勝ちだから入荷をチェックして!



●BIG PINK
京都市中京区河原町通三条下二筋目東入ル CTビル1F ☎075・252・1670
営0:00PM~9:00PM/無休



BEAUTY

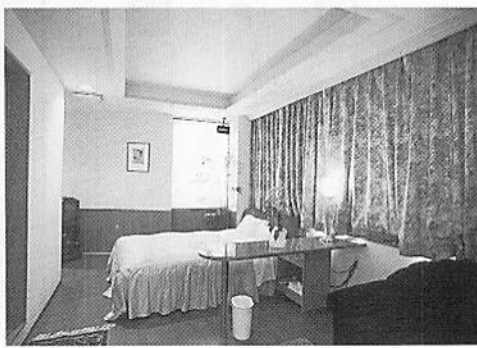
OPEN以来、このサロンの話題は途切れることがない。すべてがスポーティー&クリンなクレージュならではの感覚で統一された「クレージュ・サロン・ボーテ北大路ビブレ店」。今、キャンベーン中ののが「洗いざらしのノンセツトパーマ」だ。クレージュが提案するのは、洗ったあとブローなしでも、「スタイリング剤だけでセツトがOK」のスタイル。例えばスパーモデル達のナチュラル志向からも、「ポストカラーはパーマだ」という路線は感じられるはず。これからはあくまで自然に、きれいにきる髪を目指したい。今回登場したの

注目の北大路から情報到着!
クレージュのヘアサロンがキャンベーンを展開中だ。



●クレージュ サロン ボーテ 北大路ビブレ店
京都市北区小山上総町49-1
北大路ビブレ2F ☎075・492・0555
営受付時間10:00AM~7:00PM
不定休(北大路ビブレと同じ日)

●木屋町ホテル196
京都市中京区東木屋町四条上ル 二丁目木町196 ☎075・221・0196
営休1時間2700円(サービスタイム/土日・祝前日を除く0:00PM~4:00PMは、1時間分の料金で3時間までOK)。宿泊7720円(チェックイン10:00PM~/チェックアウト~10:00AM。時間外は別途料金が必要)



「上品で落ち着いたスタンダードなホテル」というコンセプトが、木屋町で朝までという気さげさ。イタリヤなど外国の家具で飾られたハイセンスな室内、猫足バスタブやジャグジー付の部屋もある。ここ「木屋町ホテル196」はいわゆるファッションホテルなのだが、魅力はそれだけにどまらない。2人で過ごす長い夜には「どこかでもう少し飲みたい」とか「深夜の散歩を」ということも。そこでうれしいのが「宿泊客は外出可」のシステム。チェックインしたあとは自由に出入りできるから、観光やビジネスの拠点として利用する人も多いのだ。京都の街中一夜を明かすのに、ぜひ知っておきたいホテルだ。

※6/20~7/19の期間中、本誌持参の読者に限り宿泊・休憩30%OFFの特典アリ。(ただし祇園祭期間中と、土日・祝・祝前日は除く)