

お久しぶりい〜。

気分的には超ONなんやけど、OFFの為なんやなあ。

帰国!? 前日もがっつりお仕事。数日落ち着いてじゃなく、数時間落ち着いて準備。完全徹夜状態でキャリーバッグに必要なモノを詰め込む。出発地・航空会社、上手く選択すれば直行もあるんやけど、実は飛行機得意じゃない。いつもシンガポール経由で帰国やねえ〜。愛煙家!? なんて煙草休憩も絶対必要やも〜ん。でね、必死に去年度走りまくったから、ご褒美もいっぱいなんだな。白黒でも絶対わかるから。今月は写真ドーン感でよろしく!

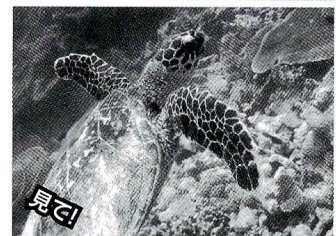


見て!

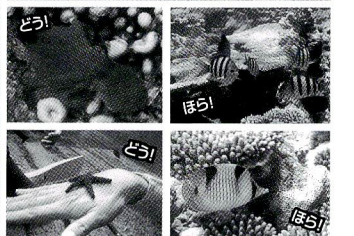


ON

ほれ!



見て!



どう!

ほら!

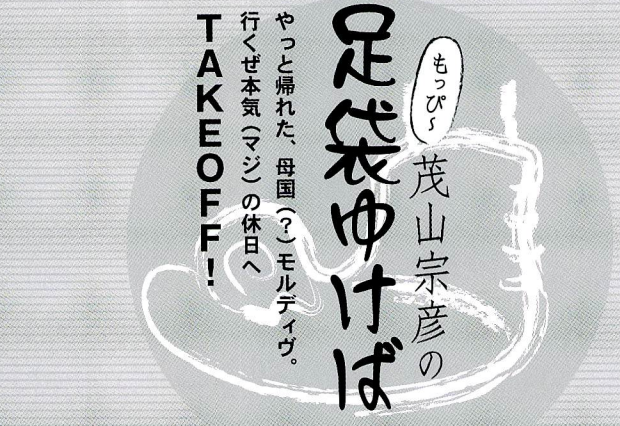
どう!

ほら!



茂山宗彦

1975年6月4日生。O型。「酒、美女、自然」を三種の神器とし、釣り人としての時間を愛す。心の母国=モルディブで充電完了! 余韻に浸りながらも仕事に励む。



TAKEOFF!!
行くぜ本気(マジ)の休日へ
やっとな帰れた、母国(?)モルディブ。

もっぴー
茂山宗彦の
足袋ゆけば



誰も言ばへんし。

もっぴーといて下さい。OFFの休日ですから。

でも油断しすぎですわあ。こちら写真でドーン!

OFF



この写真も。



こちらの写真も。



美しく…ないな。

もっぴーに質問

- Q モルディブではどんな料理が有名なんですか。また帰国中、一番美味しかったものは何ですか?
- A 「ガルディアスープ」ですな。簡単にいうと鰹のダシ、麩の入ってる、おすましです。また色んな種類のカレーもありました。現地スタッフによると一番美味いのは…「うみがめ」だそうです。法律でもう食べる事ができなくなりましたが(笑)。体動かしてぐっすり寝れば、何でも「ワラミール」(超おいしい)です。
- ※読者の皆様から疑問に思うこと、ささやかな要望などにもっぴーが真摯にお答えします。つきましては、どしどし質問をお寄せください。mopyy@kyotocf.comまでメールにて。題名は「もっぴーへのラブレター」とご記入ください。

谷夜裏京都地図

元田中駅 編

[cafe&dining SARASA]



京都大学の体育会、御用達のお店。なんとお客さんの9割が学生! 店長の杉原さんを慕って、多くの学生が集まる。京都市左京区田中東樋ノ口町4 tel.075-791-3416

[私設図書館]



読書や勉強をするための貸し自習室。昭和48年に開館して以来、深夜でも勉強出来るのが魅力だと多くの学生が集まる。京都市左京区浄土寺西田町 74 tel.075-771-4957

[囲碁クラブ 山元]



京都の囲碁ファンが集う知る人ぞ知る囲碁サロン。人気の秘密はその安さで、何時間いても500円! 京都市左京区田中里ノ内町84

番組ホームページに「谷夜裏京都地図」を掲載中!

番組のHPへアクセスしてご意見・ご感想・応援メッセージなど、どんどんメールしてください!
パソコン <http://www.kbs-kyoto.co.jp/taniyoru/>
ケータイ <http://www.kbs-kyoto.co.jp/taniyoru/mobile/>

KBS京都×NHK CF メディアMIX コラボレート企画

KBS京都 毎週土曜日
夜11時30分 絶賛放映中



谷口キヨコ



こんばんにゃ〜! もう梅雨の時期ですね。しとしと降る雨が鬱陶しいこの季節は、家でゆっくり「谷口な夜」を見てください! 京都の最新情報からマニアックな話題まで、私と金太郎師匠がしゃべり倒しています。うちらについてこれるのは、よほどの京都通?! とにかく見るべし!!

アイラブ・アンダーグラウンド京都! 毎回、とある駅を出発点とし、知られざるディープな情報を探し求める名物コーナー「谷夜裏京都地図」。今回、紹介するのは元田中駅! 京都大学に近いこともあって、学生にまつわるディープスポットもたくさんあったので、その一部を紹介するから見てや〜!

