

## 御利益付きのおみくじは吉か凶かは獅子舞の気分次第？

錦の東のどん突きで獅子舞口ホが踊るとの情報を受かり、早速新京極を突っ切るとそこは学問の神様「菅原道真公」の祀られた霊験あらたかな神社。ホントにここ？と疑いつつも一歩目で、境内ど真ん中のケース内に獅子舞を発見！近づけばセンサー感知で神楽を奏でる利口さに思わず「花みくじ」（花言葉を用いたおみくじ）ボタンをポチッと押せば、勝手にくじをパクッと選んでリアルな踊りと共に渡してくれる。恐る恐る開けると「あなたの花はサボテン、花言葉は皮肉」の内容にア然！獅子舞が噛み付くだけに厄除も兼ねてるのか、このおみくじ？



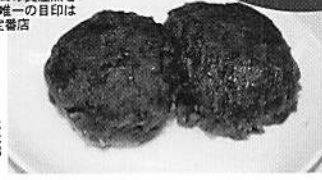
言いたい



場所は東寺の西、京阪国道口の交差点を北へ一歩目の信号あたり。唯一の目印は張り紙のみ。近所の人には定番店

京都のINGをCHECK IT OUT!!

# ロコミ情報カタログ



小豆を羽釜で茹で上げ、8時間かけて出来るおはぎは1個120円。水、木曜は定休で、おはぎが売り切れ次第閉店

## 東寺餅の強カライバル!? 入口だけのおはぎ専門店

「東寺近くのおはぎ屋を捜索せよ!」とのカメラマン氏の指令のもと、特捜部隊が出動したものの、住宅街といった風情で商店もない様子。任務を断念しかけた瞬間、ごく普通の民家に「手造りおはぎ」の張り紙を確認。正体を暴こうと突入するやいなや、巨大「手造りおはぎ」垂れ幕が前方を遮り、残るは小窓とおばちゃんとおはぎのみ。と、とりあえず結果報告。ポツリおはぎの味は極小店舗以上のツワモノで、一同腰を抜かしたのであります。



錦天満宮にしきてまんぐう

京都市中京区新京極通錦小路  
☎075-231-5732  
●800~2100/無休

オートメーションの獅子舞はダレ製? 宮司の弟さんの設計・製作によるもの



ハヤシチサコ・無類の映画好きのイラストレーターにしてグラフィックデザイナー。「Club Fame」時代には、彼女のデザインが表紙を飾ったこともあり、編集部の熱望により本誌への登場と相成った。

「the シネママニア」  
ザ・シネママニア  
ホシノ・F.シロ  
シロ・S.D.シロ

現代版の...  
ここは発見!!  
この映画は11人の男たちの物語だが、マレンが主演している...  
おばちゃんの群れ発見! お買い得品の物色と同時に、井戸端会議もできる一石二鳥の恒例得々市風情。屋内での出張カットはスバリ1500円!

# 映林的映画の味

仲間の60回マイルストーン  
「仲間の60回マイルストーン」  
「仲間の60回マイルストーン」  
「仲間の60回マイルストーン」

## 西新道錦会商店街編 vol.2

## 希薄な人間関係に喝! ITカードがつなぐ人情商店街

京都市中京区壬生下満町51-41 TEL.075-311-0332 http://www.nscpa.or.jp



アナタは商家?って思うくらい鏡舌なおばちゃんが営む懐かし系お菓子の人幸食品。食品添加物から核家族問題まで何でも来ーい



おばちゃんの群れ発見! お買い得品の物色と同時に、井戸端会議もできる一石二鳥の恒例得々市風情。屋内での出張カットはスバリ1500円!

## 商店街そぞろ歩き

あの錦市場にちなんで「錦会」と名付けられ、職人さんの多い界隈の台所として昭和22年に産声をあげた商店街。職人さんが減っても、クリエイティブな発想は不変。遡ること10年前にICチップを組み込んだプリペイド式カード「エプロンカード」を初導入した画期的な街でもあるのだ。以来進化は止まらず、買い物はおるかお年寄りでも簡単にカード1枚でインターネットに接続し、テレビ画面から地域情報が入手できるシステムなどを次々と考案中。そんな先端技術の気運に満ちた通りでは、元氣なおばちゃん達が印象的。毎月第2水曜に催される得々市は、食料、日用品店、はたまた美容室の女性陣がどんと集まる人気イベント。ハイテクシヨンのこの商店街を手本にしよう、全国から訪れる見学者はエンドレス。ココで学び取って欲しいことは、合理化のためのITではなく、人間同士の距離を縮めるための方法と語る理事長さんの眼に、一人はつちにならない街づくりへの炎を自撃!

池田商店	京福山崎
人幸商店	16 共善
得々市会館	高井
福本	18 原