

CHECK IT OUT AT KYOTO TOWN



北海道から届けられる大自然の味。
青春の門、リニョールオープン。



大自然に育まれた北海道の味覚が満載の青春の門がこの6月1日、リニョールオープン。それに伴ってメニューも充実、北海道料理をメインに季節に応じた新鮮な料理が堪能できる。これからの季節、広大な土地から生まれたとうもろこし、グリーンアスパラが狙い目。バターコーン(350円)など居酒屋定番料理がこたえと本場の味で食べられる。刺身を半解凍で頂くアイヌ料理ルイベ(800円)や、オホーツク海産の30センチもあるジャンボホッケ(680円)など、北海道ならではの海の幸も見逃せない。

・青春の門
京都市下京区四条大橋西詰
ビュッフェビル2F
☎075・241・3372
営業時間 12:00AM / 隔週月休

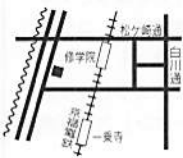


旅行中の飼い主に代わって、大切な猫にいつも通りの生活を提供。

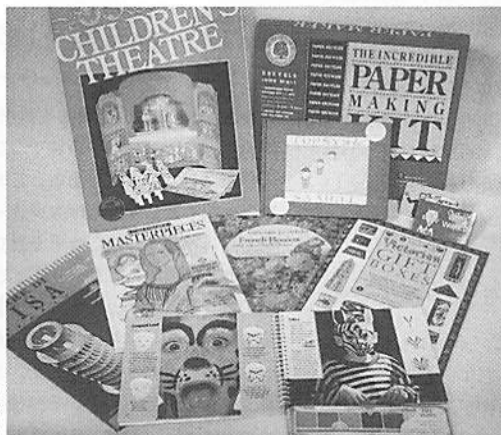


猫を飼って一番の悩みの種は旅行。ペットホテルもいけど猫は環境の変化が大嫌い。嫌な思いをさせずに家を空けたらなあ、とお思いの方、キャットシッター留守番ねこに注目。始めにキャットカルテを作成し、留守の間お宅に訪問して食事、トイレ掃除等をする言わば出張形式の猫世話業(基本料金2500円)。大切な相棒だからこそ、猫の立場から考えたい。

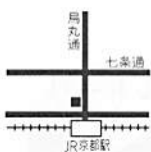
・キャットシッター留守番ねこ
京都市左京区一乗寺東閉川原町19-409
☎075・723・6514



楽しみながらアートに触れる。
美術を肩苦しく捉えないおもしろブックたち。



世界238カ所にある有名美術館や博物館の優れた美術品のレブリカを一堂に集めた、京都近鉄百貨店5階にあるザ・ミュージアムカンパニー。今回紹介しているおもしろブックだ。18世紀フランスのテキスタイルプリントを再現したフラワープリントのラッピングシートブック(2200円)やドガ、ゴッギャンを始めとした名画に色を付けていく名画塗り絵(1600円)など、実際メトロポリタン美術館などで販売されているものばかり。特におもしろなのがフェイスベインティングの図解本(2500円)。Jリーグサポーターなんて目じゃないくらいハデでおちゃめなフェイスベインティングの描き方を愛らしい子供の写真で説明。専用の絵の具、筆も付いているので、ヒッピー気取りで顔にお花なんていかが？



・ザ・ミュージアムカンパニー
京都市下京区烏丸通七条下る東塩小路町702
京都近鉄百貨店5F
☎075・361・1111
営業時間 10:00AM~7:00PM / 木休



オーナー自身が繰り広げる少し危ないシヨータイム。
楽しい夜になること保証します。



こゝ、ステーキハウス次郎の何とんでも目玉は、オーナー清水さんのシヨータイム。氏は、東映の映画に出演したりと根っからのパフオーマー気質。女装、被りモノ何でもござれのこのシヨータイムはちょっと世話な危ないノリで突き進む。スタッフの体育会系男っぽさとシヨータイムが対照的で面白い。もちろん



・ステーキハウス次郎
京都市東山区祇園町南側
570-261
☎075・561・9713
営業時間 7:00PM~5:00AM
(ステーキハウス次郎)
☎075・551・3161
営業時間 8:00PM~5:00AM
(カラオケシヨールーム) / 日休



結婚式のシーズン。
2次会は本格的照明装置のあるジンジャーマンで。

結婚式が多くなるこの季節、2次会の会場に頭を悩ませている幹事さん、このジンジャーマンはいかが。大きなステージを中心とした吹き抜け3階建ての店内は黒とゴールドがとてもゴージャス。照明装置のしっかりしたステージで、カラオケを楽しんだりゲームに興じたり大人数で楽しめる。また、チャージ600円とお安め価格なので、普段の飲み会にも最適。



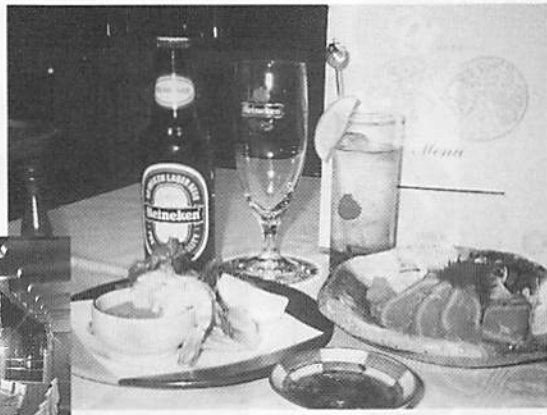
・ジンジャーマン
京都市中京区河原町六角東入る六角テラスビル4F
☎075・255・3732
営業時間 6:00PM~2:00AM (土・祝日前~4:00AM) / 無休

ブティック BOUTIQUE ファッション関連のショップ情報	グッズ GOODS 雑貨やステーションナリなど	グルメ GOURMET 美味しいメニューやお店情報	アイテム ITEM 靴やバッグ等のお洒落な品々	スポーツ SPORTS 身体を動かすスペースやショップなど	カルチャー CULTURE 美しくて役に立つスクール情報
エリア AREA 京都から少し足を伸ばした郊外情報	ビューティー BEAUTY ヘアやボディ美容に关する情報	ナイトスポット NIGHTSPOT クラブやバー等の夜遊びスポット	インフォメーション INFORMATION 公算やイベント情報	プレイスポット PLAY SPOT アミューズメントな屋内・外のスポット	アナザー OTHER その他

CLUB FAME PICK UP NEWS

CHECK IT OUT AT KYOTO TOWN

10%OFF



・威臨丸
京都市中京区西木屋町三
条下るロイヤルビルB1F
☎075・212・2525
営5:00PM~11:00PM
(土・祝前12:00AMまで)
／無休

FAME SHOP
旬の味とオリジナルカクテルを楽しむ。
京都にいなながらクルージング気分。

西木屋町に面した一際目立つモンス
ターが目印の威臨丸。今回メニューを
がらっと一新、旬の味を楽しんで頂
くと65種類以上の料理を用意。カクテ
ルのお供にびっぴりのエビのカクテル

ース(380円)やプロセスチーズを
春巻の皮で巻いて食べるチーズカ
リ(300円)のほか、牛肉のたたき
(480円)、和風サイコロステーキ
(400円)など食事としても比較的
チップに味わるのか魅力。また、
従来のカクテル、ビールに加え
スタッフ自身が考えたオリジナルカク
テル(カクテル全て800円)が
登場。アプリコットベースのオアシ
ス、フランス語で「星」意味を持
つカシスベースのエトワールクラ
ーなどほかでは飲めない洒落たカク
テルに仕上がっている。ヨットをモ
チーフとしたインテリアはまさにク
ルージング気分。

FAME SHOP
かけるたびに美しくなる。
今までの常識を覆すバイオクリニックパーマ。

パーマは髪を傷めると思い込んでい
る方、一度バイオクリニックパーマを
試してみれば、これは、パーマ施術中
にしかできない本質的なトリートメン
トで、かければかけるほど髪が健康的
になる画期的なパーマなのだ。スタイ
リングとクリニックの効果も兼ね備え
ているので、ダメージヘアでお悩みの方

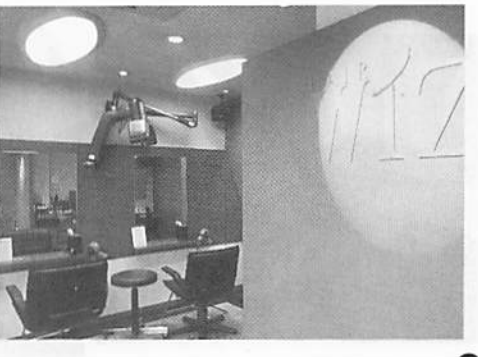
も、髪を傷めずストレートパーマ、ウ
ェーブパーマと思いのままにヘアスタイ
ルを楽しむことができる。またこれは、
アレルギー体質の方用のシャンプーな
どを使っており、アトピー性皮膚炎や、
アレルギー体質でお悩みの方にも気軽
に相談のつてくれる。

FAME SHOP
ふわふわした舌触りが魅力。
みずさわ珈琲オリジナルシフォンケーキ。

24時間営業のこのお店、昼間は0
し、夜は若者達といつもお客様の途絶え
ない秘密はメニューの多さ。ボリュ
ムある食事前から甘いものまで、120
種類あるメニューの中から今回紹介し
たいのは、みずさわ珈琲オリジナルシ
フォンケーキ。オレンジ風味のブレ
ンシフォンに生クリームのトッピング
とソフトクリームを添えたラ・フォン
テーヌ(580円)やチョコレイトを
マール模様にしたエリオット(5
30円)などシフォンケーキのやわら
かな舌触りとトッピングの甘さが程よ

・HAIR WIZ
京都市下京区四条通り室
町西入る月鉾町51
☎075・213・3429
営10:30AM~受付終了
7:30PM/月・第三日休

**バイオクリニックパーマ
ご予約の方に
(2000円の品)を
プレゼント
(クラブフェイム御覧の方)**



くマッチした仕上がりになっている。
夏に向けてフラツツも各種揃う予定。

FAME SHOP
白亜の殿堂風洋館
がお洒落な洋風居
酒屋。

木屋町辺りから少し離れたテートス
ポットをお探しの方、二条駅近くのお
いけのKappaさまを覗いてみては
このバーの入っているシャレた白い洋
館は、映画「極道の妻たち」の撮影現
場にもなったいわくツギの建物。食事
のほうも夏メニューに加え、さらなる
オリジナルティを發揮。窓辺の席から
は地下の池も眺められる。



・みずさわ珈琲府庁前店
京都市中京区九太町通り小川東入る
☎075・255・0104 営24時間営業/無休
・四条大宮店
☎075・822・0141 営24時間営業
・錦華師店
☎075・255・1007
・飛鳥館
☎075・223・0439



5%OFF

お便りコーナー
いつも楽しく読ませてもらってま
す。特集「中古でトクする方法」
は貧乏な私にとっても役にも役に立
ちました。
(会員ナンバー3560 今井祐岐)
使わなくなったものを譲ってもら
うことはとても利になった事
だよ。チップに生きなご。

読 若き燃える都市(ロック喫茶全
盛時代)京都を知っているもの
にとっては今でもブームではなくクラ
ブフェイムを手にとると「ほ」としま
す。
(中賀部 岡根実貴)

F あの時代から約20年が経ち、今
の若者たちにバイバルとして生
きています。フェイムは生き続けます
よ。

・おいけのKappaさま
京都市中京区御池通り二条駅東入る
☎075・822・0081
営5:00PM~10:30PM/無休

10%OFF

